

Utilisation du Cloud académique

Qu'est-ce qu'un Cloud ?

Le Cloud computing, plus couramment appelé Cloud (ou iCloud) donne l'accès à un espace personnel en ligne de stockage, de sauvegarde, de partage et de services divers (variant en fonction des fournisseurs).

Les principaux Clouds connus sont iCloud d'Apple, One Drive de Microsoft, Dropbox, Google Drive.

Ce service permet à chaque utilisateur de déposer des fichiers (texte, pdf, photo, audio, vidéo, ...) sur son espace personnel, afin de pouvoir les lire depuis n'importe quel appareil connecté à Internet. Il peut également choisir de les partager avec les personnes de son choix ou de les diffuser via un blog, un site, un réseau social, la messagerie.

Intérêts pédagogiques d'un Cloud



Intérêts pédagogiques d'un Cloud?

Voici quelques exemples d'intérêts pédagogiques d'un Cloud:

- Partage de documents pédagogiques (textes, vidéos, capsules vidéos, enregistrement audio.
- Utilisation des supports numériques (photos, sons, vidéos) au service des productions écrites.
- Mise en valeur des productions des élèves par le partage en ligne, ce qui permet de leur donner du sens (nous écrivons et produisons pour ...).
- Outil de métacognition : l'élève peut, dans la classe ou chez lui, se réécouter, se relire, se regarder.

Beaucoup d'intérêts pédagogiques d'un Cloud sont liés aux projets pédagogiques associant production écrite et supports numériques. Ces pratiques sont présentées dans les dossiers suivants de la Trousse Numérique Pédagogique :

De l'écrit à l'oral avec les TUIC

Utiliser les outils informatiques pour mettre l'écrit en valeur

Utiliser les médias numériques pour produire

Le Cloud académique :

La direction académique propose à chaque enseignant d'accéder à un cloud professionnel avec la solution ownCloud hébergée sur le serveur académique.

<https://icloud.ac-amiens.fr/>



The image shows a login interface for an academic cloud. At the top, there is a white cloud icon composed of several circles of varying sizes. Below the icon is a white rectangular box containing two input fields. The first field is labeled 'Nom d'utilisateur' and the second field is labeled 'Mot de passe'. A grey arrow points to the right of the password field.

L'accès se fait avec l'identifiant et le mot de passe académique.

Pourquoi utiliser le Cloud académique?

La mise en ligne des productions d'élèves, ainsi que la diffusion de photos et de vidéos montrant des élèves, implique le respect de la réglementation relative au droit de captation, de diffusion, et d'hébergement des données.

L'utilisation de Cloud privés tels que ceux cités en introduction, ne garantit pas le respect de la réglementation (Qui est propriétaire des données ? Où sont-elles hébergées ? Comment sont-elles partagées ? Qui peut les visualiser?).

Le Cloud académique permet de respecter cette réglementation : les données sont hébergées en France, sur le serveur académique ; elles restent la propriété de l'enseignant ; elles peuvent

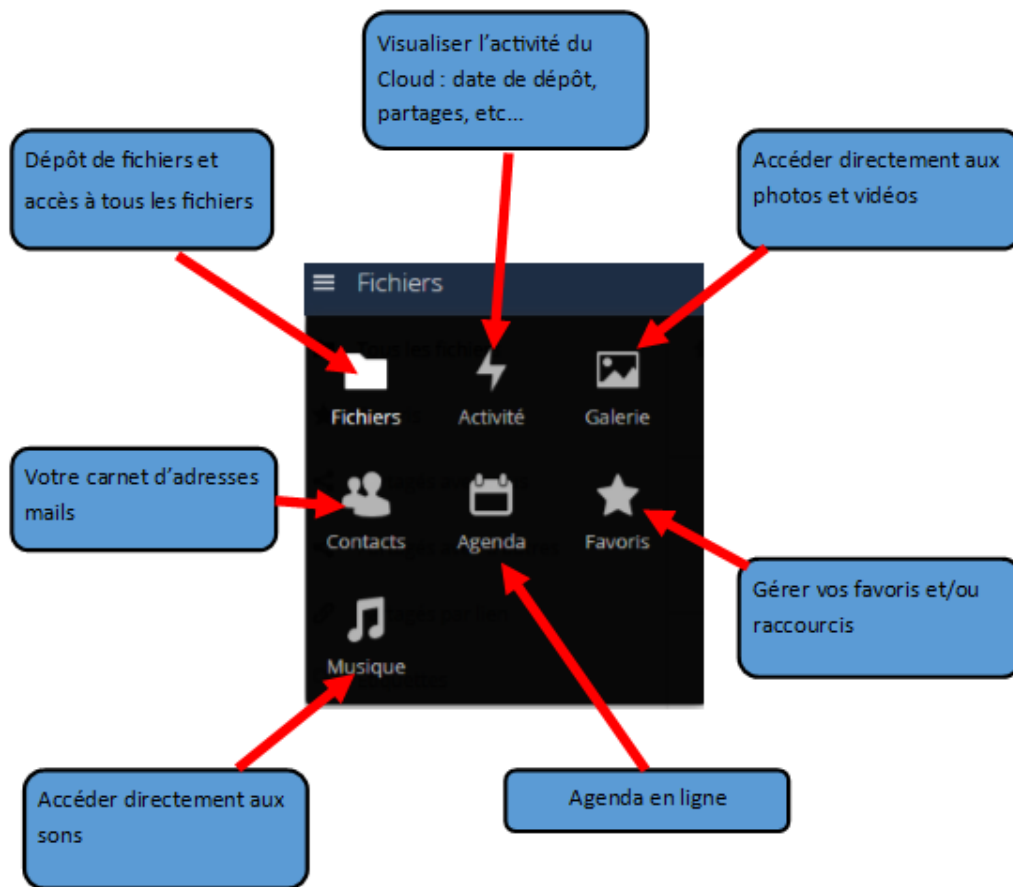
être supprimées définitivement du Cloud à tout moment ; les règles de partage sont simples (voir ci-dessous).

Documentation relative à la réglementation (dossiers de la Trousse Numérique Pédagogique) :

["Aspects réglementaires"](#)

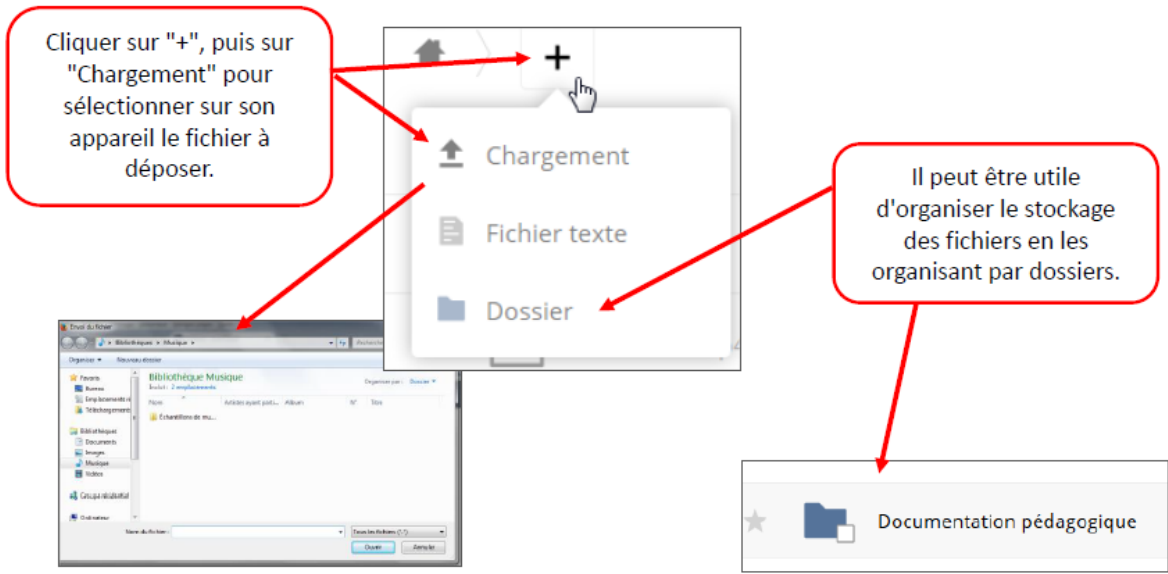
Services proposés par le Cloud académique:

Un clic sur "Fichiers" permet de découvrir les différents outils disponibles.



Déposer un fichier :





Suppression ou téléchargement des fichiers :



Partager des fichiers :

